

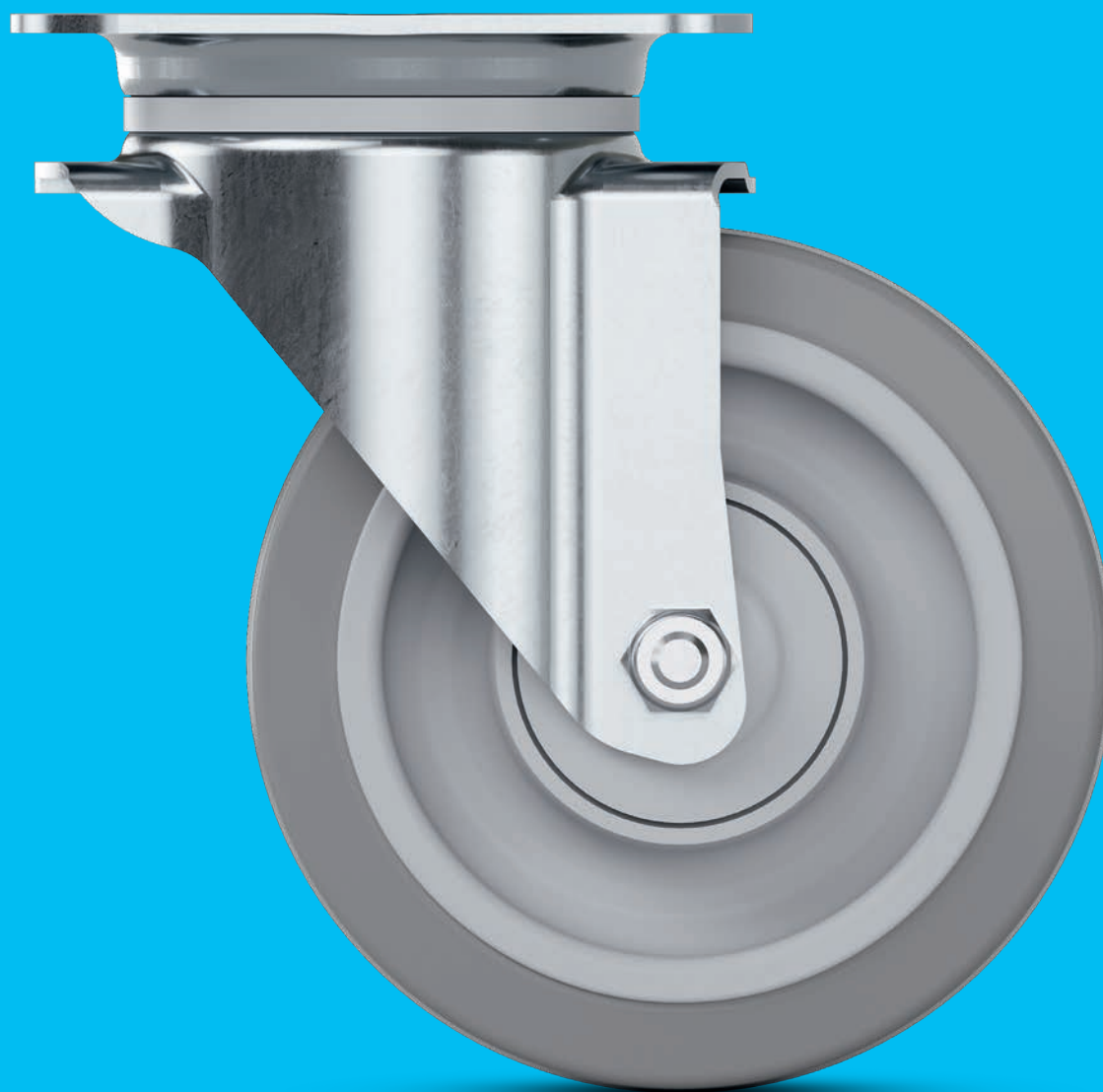
INFORMATION PRODUIT

ALPHA

 70 - 500 kg

 108 - 240 mm

 80 - 200 mm



TENTE

BETTER MOBILITY. BETTER LIFE.

CHAPES

PAGES : 4-11



ROUES

PAGES : 12-19



FIXATIONS

PAGES : 20-27



MEILLEURE MOBILITÉ ET QUALITÉ SUPÉRIEURE

TENTE croit aux solutions de mobilité intelligentes qui améliorent la vie des personnes et leur environnement de travail. Les solutions TENTE augmentent la productivité, garantissent la sécurité et ouvrent de nouveaux horizons en matière de design, de durabilité et de respect de l'environnement. Dans différents secteurs, des entreprises de renom s'appuient sur nos compétences et sur nos hauts standards de production.

Les pages suivantes contiennent les informations techniques de notre famille de produits Alpha. Elles illustrent également la valeur ajoutée que notre solution de mobilité pourrait apporter à votre organisation. En particulier :

Design ergonomique

Résistance au roulage optimisée pour soulager l'utilisateur.

Utilisation longue durée

Tête à pivot avec joint de protection contre la poussière pour un fonctionnement durable.

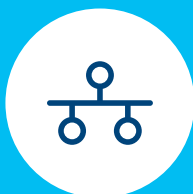
Qualité testée

Testées selon les normes européennes dans nos laboratoires.

CHAPES

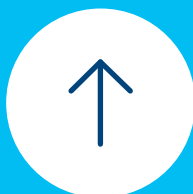


CARACTÉRISTIQUES



Solution pratique intégré

Système de blocage centralisé comprenant tous les composants techniques dont vous avez besoin pour sa mise en place.



Stabilité directionnelle optimisée

Blocage directionnel pour une meilleure stabilité dans les virages et lors des déplacements en ligne droite sur des longues distances.



Immobilisation sécurisée

Blocage total pour bloquer simultanément la roue et le pivot.



Blocage centralisé ergonomique

Blocage simultané de plusieurs roulettes à l'aide d'une seule pédale de blocage.



Conductibilité électrique

Version conductrice d'électricité pour protéger les utilisateurs et les appareils électriques contre des décharges électrostatiques.



Lavabilité

Disponible en acier inoxydable. Idéale pour une utilisation en milieu humide et secteur alimentaire.



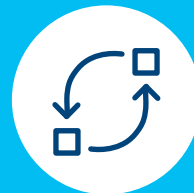
Pivotement aisé

Tête de pivot avec double chemin de billes.



Personnalisation possible

Les couleurs de matériaux peuvent être assorties au design de vos produits.



Maintenance simplifiée

Les axes filetés permettent un remplacement de roues plus facile.

CHAPES

Il existe deux différents modèles de chapes embouties : en acier zingué et en acier inoxydable. Les matériaux sont testés dans notre laboratoire selon les normes européennes. Ils ne contiennent pas de composants dangereux conformément à la directive RoHS et au règlement REACH de l'Union européenne.

• Roulette pivotante

La roue et la chape tournent librement pour une meilleure manœuvrabilité. La chape peut être équipée d'un blocage directionnel.



• Blocage centralisé

Blocage simultané de plusieurs roulettes à l'aide d'une seule pédale de blocage. Le blocage des roues permet d'empêcher les mouvements involontaires.



• Blocage directionnel

Blocage directionnel pour une meilleure stabilité dans les virages et lors des déplacements en ligne droite sur des longues distances.



• Blocage directionnel centralisé

Blocage directionnel simultané de plusieurs roulettes à l'aide d'une seule pédale.



• Blocage total

Blocage simultané de la roue et de la tête pivotante pour une immobilisation totale.



• Blocage total centralisé

Blocage total simultané de plusieurs roulettes à l'aide d'une seule pédale.





● **Blocage total ou directionnel**
Possibilité d'ajouter un blocage de direction pour avoir une roulette fixe et frein.



● **Roulette fixe**
La chape étant fixe, elle est toujours alignée dans le sens du déplacement ce qui permet une bonne stabilité directionnelle.



● **Roulette fixe à frein centralisé**
Freinage simultané de deux roulettes fixes au moyen d'une seule pédale.



● **Roulette fixe, frein homme mort**
Blocage de la roue par défaut. Le déplacement se fait uniquement via l'activation de la poignée ou du levier par l'utilisateur.



● **Rappel de direction automatique à 180° ou 360°**
La chape est équipée d'un ressort d'auto-alignement. Lorsque que la roulette est soulevée, le mécanisme s'aligne automatiquement dans la direction de déplacement afin d'éviter les chocs et donc les coûts de maintenance.



● **Rappel de direction automatique à 180° ou 360° et verrouillage total**
En plus de l'alignement automatique, la roulette est équipée du blocage total permettant l'immobilisation de votre appareil.



Synchronisation totale et blocage directionnel

Le blocage directionnel peut être installé via la platine " P63 " sur l'ensemble des modèles de roulette pivotante et de roulette disposant d'un blocage total et directionnel de déplacement. Possibilité d'adaptation. Disponible uniquement sur demande.



Alignement automatique

La chape est équipée d'un ressort d'auto-alignement. Idéale pour les véhicules de type autoguidé. Lorsque que la roulette est soulevée, le mécanisme s'aligne automatiquement dans la direction de déplacement.

CHAPE EN ACIER

Les chapes en acier embouti ont une finition zinguée bleue. Le double roulement à billes de la tête pivotante permet un pivotement aisé.

Les roulettes Alpha assurent une excellente fiabilité et une capacité de charge élevée. Ces chapes offrent une meilleure sécurité aux utilisateurs et aux marchandises, en plus d'augmenter la productivité.

Données techniques et disponibilités



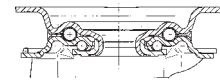
Description	i						
	Type de chape	Roulette pivotante	Roulette pivotante, frein centralisé sur roue	Roulette pivotante, blocage directionnel	Roulette pivotante, blocage directionnel centralisé	Roulette pivotante, blocage total	Roulette pivotante, blocage total centralisé
	Description produit	3470	3479	3471	3471	3477	3476
	Matériaux	Acier embouti	Acier embouti	Acier embouti	Acier embouti	Acier embouti	Acier embouti
	Type de roulement	Double chemin de billes	Double chemin de billes	Double chemin de billes	Double chemin de billes	Double chemin de billes	Double chemin de billes
	Rappel de direction automatique	-	-	-	-	-	-
	Lavabilité	-	-	-	-	-	-
Diamètre d'encombrement	Roue Ø 080 mm	160 mm	160 mm	246 mm	-	246 mm	-
	Roue Ø 100 mm	180 mm	180 mm	246 mm	180 mm	246 mm	-
	Roue Ø 108 mm	186 mm	-	-	-	-	-
	Roue Ø 125 mm	205 mm	205 mm	246 mm	205 mm	246 mm	235 mm
	Roue Ø 160 mm	270 mm	-	-	-	334 mm	270 mm
	Roue Ø 200 mm	310 mm	-	-	-	334 mm	310 mm



Spécificité du blocage directionnel TENTE

Le blocage directionnel s'obtient par l'adjonction d'un accessoire sur toutes les roulettes Alpha ayant des platines de fixation avec un entre-axe de 100x80 (P63).
Ce blocage est adaptable sur les roulettes pivotantes ou pivotante avec frein antérieur.

Roulement à billes



Double chemin de billes pour une meilleure maniabilité.



Roulette pivotante, blocage total centralisé	Roulette pivotante, blocage total directionnel de déplacement	Roulette fixe	Roulette fixe à frein centralisé	Roulette fixe et frein homme mort	Roulette pivotante, rappel directionnel automatique à 180° ou 360°		Roulette pivotante, rappel directionnel automatique à 180° ou 360° et blocage total	
3476	3472	3478	3499	349D	347S		347B	
Acier embouti	Acier embouti	Acier embouti	Acier embouti	Acier embouti	Acier embouti		Acier embouti	
Double chemin de billes	Double chemin de billes	-	-	-	Double chemin de billes		Double chemin de billes	
-	-	-	-	-	180°	360°	180°	360°
-	-	-	-	-	-	-	-	-
-	-	●	-	-	160 mm	160 mm	246 mm	246 mm
-	-	●	-	-	180 mm	180 mm	246 mm	246 mm
-	-	●	-	-	-	-	-	-
-	-	●	-	-	205 mm	205 mm	246 mm	246 mm
270 mm	270 mm	●	●	●	-	-	-	-
310 mm	310 mm	●	●	●	-	-	-	-

CHAPE EN ACIER INOXYDABLE

Les roulettes en acier inoxydable disposent d'une très haute résistance à la corrosion. Nos roulettes Alpha inoxydables ont une meilleure durabilité et peuvent être utilisées dans milieux humides ou nécessitant des lavages fréquents. (secteur alimentaire ou hospitalier par exemple).

Données techniques et disponibilités



Description	Type de chape	Roulette pivotante	Roulette pivotante avec blocage directionnel modernisé	Roulette pivotante, blocage total	Roulette pivotante, blocage total centralisé
	Description article	8470	8471	8477	8476
	Matériaux	Acier inoxydable	Acier inoxydable	Acier inoxydable	Acier inoxydable
	Type de roulement	Double chemin de billes	Double chemin de billes	Double chemin de billes	Double chemin de billes
	Stabilité directionnelle automatique	-	-	-	-
	Lavabilité*	●	●	●	●
Diamètre d'encombrement	Roue Ø 080 mm	160 mm	-	246 mm	-
	Roue Ø 100 mm	180 mm	-	246 mm	-
	Roue Ø 108 mm	186 mm	-	-	-
	Roue Ø 125 mm	205 mm	246 mm	246 mm	-
	Roue Ø 160 mm	270 mm	270 mm	334 mm	270 mm
	Roue Ø 200 mm	310 mm	310 mm	334 mm	310 mm

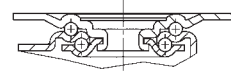
Le signe "-" indique que ce produit n'est pas disponible dans notre gamme standard. Veuillez nous contacter. Le signe "●" indique que les produits sont disponibles.
*Version lavable avec les composants en métal faits d'acier inoxydable.



Spécificité du blocage directionnel TENTE

Le blocage directionnel s'obtient par l'adjonction d'un accessoire sur toutes les roulettes Alpha ayant des platines de fixation avec un entre-axe de 100x80 (P63).
Ce blocage est adaptable sur les roulettes pivotantes ou pivotante avec frein antérieur.

Roulement à billes

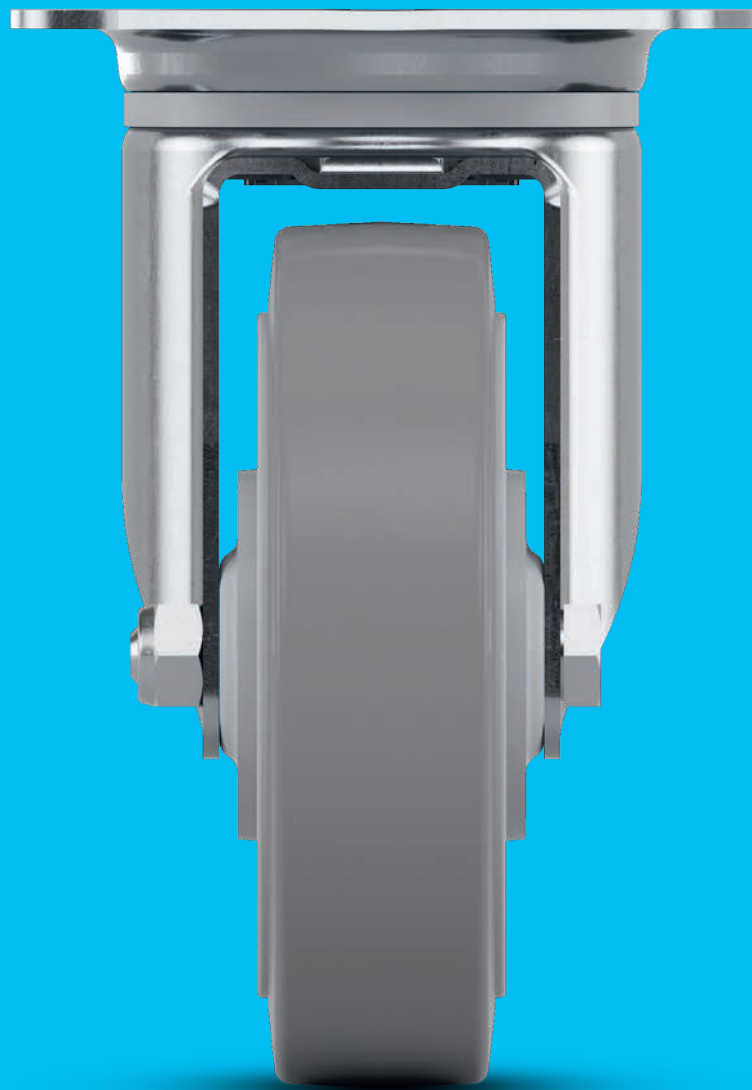


Un double chemin de billes pour une meilleure maniabilité



Roulette fixe	Roulette fixe, frein centralisé des roues	Roulette fixe, frein homme mort	Roulette pivotante, rappel de direction automatique à 180° ou 360°		Roulette pivotante, rappel de direction automatique à 180° ou 360° et blocage total	
8478	8499	849D	847S		847B	
Acier inoxydable	Acier inoxydable	Acier inoxydable	Acier inoxydable		Acier inoxydable	
-	-	-	Double chemin de billes		Double chemin de billes	
-	-	-	180°	360°	180°	360°
●	●	●	●	●	●	●
●	-	-	160 mm	160 mm	246 mm	246 mm
●	-	-	180 mm	180 mm	246 mm	246 mm
●	-	-	-	-	-	-
●	-	-	205 mm	205 mm	246 mm	246 mm
●	●	●	270 mm	-	334 mm	-
●	●	●	310 mm	-	334 mm	-

ROUES



CARACTÉRISTIQUES



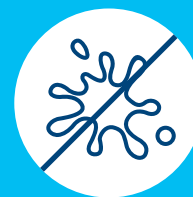
Déplacement silencieux

Version de roues souples.
Parfait pour un environnement de travail silencieux.



Roues non marquantes

Ne salissent pas les sols.



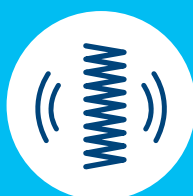
Non-tachant

Aucun risque de décoloration au sol en cas d'arrêt prolongé.



Roues faciles d'entretien

Pare-fils en option pour limiter les risques d'encrassement des moyeux.



Faibles vibrations lors des transports

Roues extra souples qui absorbent les chocs et atténuent les vibrations.



Joint d'étanchéité

Roues avec roulements étanches permettant une protection contre la saleté et les projections d'eau.



Faible usure ou déchirures des roues

Roues particulièrement résistantes à l'usure et aux déchirures.



Utilisation ergonomique

Résistance au roulage optimisée pour soulager l'utilisateur



Résistance à la température

Roues spéciales haute température pour usage spécifique.

ROUES

Les caractéristiques d'une roue dépendent du type de roulement et des matériaux utilisés. Différentes duretés shore sont disponibles.

Nos roues confèrent une manœuvrabilité optimale et peuvent permettre la réduction du bruit.

Les produits sont testés dans notre laboratoire selon les normes européennes. Ils ne contiennent pas de composants dangereux conformément à la directive RoHS et au règlement REACH de l'Union européenne.



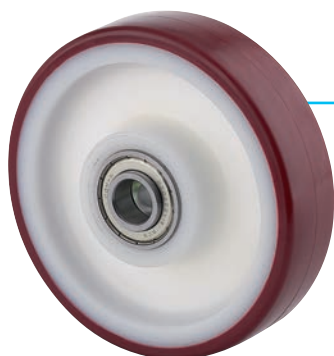
Duratech

Roue très résistante en polyamide.
Bandage résistant à l'abrasion.



Basetech

Roue très résistante, légère et lavable
en polypropylène. Résistante aux
produits chimiques.



Maxtech

Roue en polyuréthane moulé par
injection.



• **Novatech**

Bandage en polyuréthane moulé. La dureté et la forme du bandage peuvent être personnalisées.



• **Puretech**

Bandage en caoutchouc. Roue polyvalente adaptée à tous types d'usage.



• **Supratech**

Roue polyvalente avec un bandage en caoutchouc thermoplastique. Excellente manœuvrabilité et mobilité.



• **Elastech**

Roue élastique élastique en caoutchouc ou silicone pour un confort maximal. Très roulante, elle absorbe le bruit ou les vibrations.

Données techniques et disponibilités



i		Duratech	Duratech silent	Duratech heat	Basetech
Description	Nom du produit	UOO, UOR, UOP, UOC, UOD, XOR, XOP	HUR, UOT	BOG	POO, POR, POJ, PQR
	Description du produit				
	Matériaux	Polyamide	Polyamide et caoutchouc élastique	Résine phnolique	Polypropylène
	Dureté du bandage	Shore D 75	Shore 75D et 70A	Shore D 85	Shore D 65
	Corps de roue	Polyamide	Polyamide	Résine phnolique	Polypropylène
	Résistance à la température	- 40 °C / + 80 °C	HUR - 20 °C / + 60 °C UOT - 40 °C / + 80 °C	- 40 °C / + 280 °C	- 20 °C / + 60 °C
	Largeur du bandage	34 - 50 mm	36 - 40 mm	35 mm	34 - 40 mm
	Antistatique	-	-	-	-
	Conductivité électrique (10 ⁴ OHM)	● XOR, XOP	-	-	-
	Lavabilité*	● UOC, UOD	-	-	-
Type de roulement	Moyeu lisse	●	-	● Autolubrifiant	●
	Roulement à rouleaux	●	● HUR	-	●
	Roulement à bille de précision	●	● UOT	-	●
Capacité de charge	Roue Ø 080 mm	180 - 200 kg	-	100 kg	125 kg
	Roue Ø 100 mm	200 - 250 kg	160 - 250 kg	125 kg	160 kg
	Roue Ø 125 mm	250 - 350 kg**	200 - 250 kg	-	200 kg
	Roue Ø 160 mm	350 - 500 kg***	-	-	-
	Roue Ø 200 mm	350 - 500 kg***	-	-	-

Le signe "-" indique que ce produit n'est pas disponible dans notre gamme standard. Veuillez nous contacter. Le signe "●" indique que les produits sont disponibles. La capacité de chargement indiquée fait uniquement référence à la gamme de produit Alpha. La capacité de chargement de la roue seule, sans chape, peut être différente.

*Roues lavables uniquement si les roulements sont en acier inoxydable

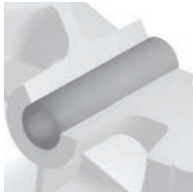
** Capacité de chargement de 300 - 350 kg avec les platines de fixation dimension 105x80.

*** Capacité de charge de 500 kg avec la chape inox série 8470.

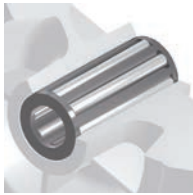


Maxtech
UAC, UAD, UAR, UAP, XSP, XSX, XSC
Polyuréthane
Shore D 40
Polyuréthane
- 40 °C / + 80 °C
32 - 50 mm
-
● XSP, XSX, XSC
● XSC, UAD
-
●
●
100 - 150 kg
150 kg
200 - 300 kg**
350 - 500 kg***
350 - 500 kg***

Type de roulement



Moyeu lisse



Roulement à rouleaux



Roulement à billes de précision









Capacité de charge

La capacité de chargement dépend du modèle de chape et de roue utilisé. Cette fonctionnalité a été testée et remplit les conditions de la norme européenne EN 12532 pour une vitesse à hauteur de 4 km/h. Si vous utilisez quatre roues, vous pourrez calculer la capacité de chargement de cette façon : La somme du poids de votre appareil plus la charge supplémentaire divisé par 3.

$$\frac{\text{Poids de l'application + charge}}{3} = \text{Capacité de charge d'une roulette.}$$

Données techniques et disponibilités

					
Description	 Nom du produit	Novatech	Novatech soft	Puretech	Supratech
	Description produit	ITP	ITP soft	DIR, DVR, PVO, PVR, PIO, PIR	PJO, PJR, PJP, XSP, XSC
	Matériaux	Polyuréthane coulé	Polyuréthane coulé	Caoutchouc	Caoutchouc thermoplastique
	Dureté du bandage	A 92	A 80	A 85	A 87
	Corps de roue	Aluminum	Aluminum	Polypropylène	Polypropylène
	Résistance à la température	- 20 °C / + 60 °C	- 20 °C / + 60 °C	- 20 °C / + 60 °C	- 20 °C / + 60 °C
	Largeur du bandage	30 - 50 mm	50 mm	35 - 60 mm	32 - 40 mm
	Antistatique	●	●	-	-
	Conductivité électrique (10⁴ OHM)	-	-	-	● XSP
	Lavabilité*	-	-	-	● XSC
Type de roulement	 Moyeu lisse	-	-	●	●
	Roulement rouleaux	-	-	●	●
	Roulement à billes de précision	●	●	-	●
Capacité de charge	 Roue Ø 080 mm	-	-	70 kg	-
	Roue Ø 100 mm	250 kg	-	75 kg	80 - 100 kg
	Roue Ø 125 mm	250 - 350 kg**	350 kg**	100 kg	100 kg
	Roue Ø 160 mm	350 kg	350 kg	135 kg	160 kg
	Roue Ø 200 mm	350 kg	350 kg	205 kg	160 kg

Le signe "-" indique que ce produit n'est pas disponible dans notre gamme standard. Veuillez nous contacter. Le signe "●" indique que les produits sont disponibles. La capacité de chargement indiquée fait uniquement référence à la gamme de produit Alpha. La capacité de chargement de la roue seule, sans chape, peut être différente.

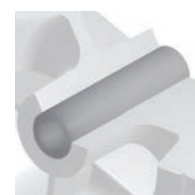
* Roues lavables si les roulements sont en acier inoxydable

** Capacité de chargement de 300 - 350 kg avec les platines de fixation P63.

RÉSISTANTE À LA CHALEUR

Supratech plus	Elastech	Elastech heat	Elastech plus
PJP	UER, UEP, UFR, UFP, UFD, UFC, UFX	IDC, IDG	IEP, IFP, ILP, IYP
Caoutchouc thermoplastique	Caoutchouc élastique	Silicone résistant à la chaleur	Caoutchouc élastique
A 65	A 64	A 75	A 64
Polypropylène	Polyamide	Aluminium	Aluminium
- 20 °C / + 60 °C	- 20 °C / + 80 °C	- 30 °C / + 250 °C	- 20 °C / + 80 °C
35 - 45 mm	34 - 46 mm	35 mm	40 - 55 mm
-	-	-	● ILP
-	-	-	● IYP
-	● UFD, UFC	-	-
-	-	● Autolubrifiant	-
-	●	-	-
●	●	●	●
-	-	-	-
110 kg	160 kg	80 kg	-
180 kg	250 kg	-	300 kg
200 kg	300 kg	-	350 kg
250 kg	400 kg	-	350 kg

Type de roulement



Moyeu lisse



Roulement à rouleaux



Roulement à billes de précision



Capacité de charge

La capacité de charge dépend du modèle de chape et de roue utilisé. Cette fonctionnalité a été testée et remplit les conditions de la norme européenne EN 12532 pour une vitesse à hauteur de 4 km/h. Si vous utilisez quatre roues, vous pourrez calculer la capacité de chargement de cette façon :

La somme du poids de votre appareil plus la charge supplémentaire divisé par 3.

$$\frac{\text{Poids de l'application + charge}}{3} = \text{Capacité de charge d'une roulette}$$

FIXATIONS

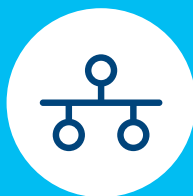


CARACTÉRISTIQUES



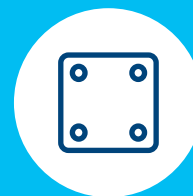
Blocage centralisé ergonomique

Verrouillage simultané de plusieurs roulettes à l'aide d'une seule pédale de blocage.



Solution pratique intégré

Système de blocage centralisé comprenant tous les composants techniques dont vous avez besoin pour sa mise en place.



Diverses options de fixations

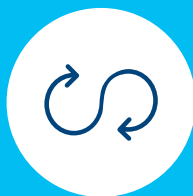
Différentes dimensions de fixation pour tout type d'application.

AUTRES CARACTÉRISTIQUES



Qualité testée

Tous nos produits sont testés et validés dans le respect des normes européennes.



Utilisation longue durée

Tête à pivot avec joint de protection contre la poussière pour un fonctionnement durable.



Respect de l'environnement

En conformité avec la directive RoHS et le règlement REACH de l'Union européenne. Ne contient pas d'hydrocarbures aromatiques polycycliques ni de chrome (VI).

FIXATIONS À PLATINE

Les fixations à platine garantissent un montage simple et robuste au moyen de quatre vis.



Données techniques et disponibilités



Description	Type de fixation	Platine pivotante	Platine fixe	Platine pivotante	Platine fixe
	Description produit	P62	P62	P63	P63
	Dimensions de la platine	105 x 80 mm	103 x 85 mm	137 x 105 mm	137 x 115 mm
	Distance entre axe	80/77 x 60 mm	80/77 x 60 mm	105 x 80/75 mm	105 x 80/75 mm
	Ø du trou de la platine	9 mm	9 mm	11 mm	11 mm
Hauteur totale	Roue Ø 080 mm	108 mm	108 mm	-	-
	Roue Ø 100 mm	128 mm	128 mm	128 mm	125 mm
	Roue Ø 108 mm	132 mm	132 mm	-	-
	Roue Ø 125 mm	155 mm	155 mm	161 mm	161 mm
	Roue Ø 160 mm	-	-	200 mm	200 mm
	Roue Ø 200 mm	-	-	240 mm	240 mm

Le signe "-" indique que ce produit n'est pas disponible dans notre gamme standard. Veuillez nous contacter.



Platine avec blocage centralisé intégré

Le système de blocage est fixé sur platine, si bien que la pédale de frein est toujours accessible.



Platine avec blocage centralisé intégré dans la platine	Platine avec blocage centralisé	Platine avec blocage centralisé intégré
P67	P69	P70
137 x 105 mm	137 x 105 mm	105 x 80 mm
105 x 80/75 mm	105 x 80/75 mm	80/77 x 60 mm
11 mm	11 mm	9 mm
-	-	-
-	-	128 mm
-	-	155 mm
-	-	-
200 mm	200 mm	-
240 mm	240 mm	-

FIXATIONS À ŒIL

L'œil (ou trou central) permet une fixation solide avec des vis M10 ou M12, peu importe leur longueur.



**Œil
(ou trou central)**
Adapté à toutes les longueurs
de vis.

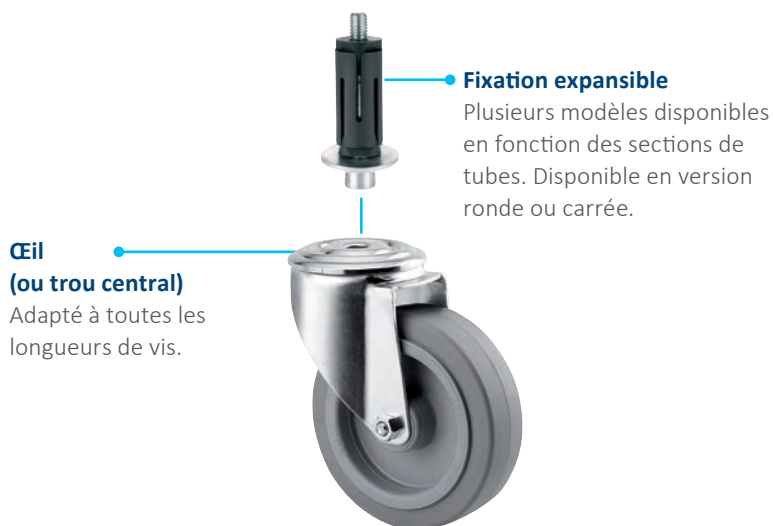
Données techniques et disponibilités



i Description	Type de fixation	Trou central	Trou central
	Description produit	P30	P30
	Dimension du trou central	11 mm	13 mm
S Hauteur totale	Roue Ø 80 mm	108 mm	108 mm
	Roue Ø 100 mm	128 mm	128 mm
	Roue Ø 125 mm	155 mm	155 mm
	Roue Ø 160 mm	195 mm	195 mm
	Roue Ø 200 mm	235 mm	235 mm

FIXATIONS EXPANSIBLES POUR TUBE

Pour un montage facile dans des tubes, nous proposons des fixations expansibles adaptées pour les fixations à œil. Les fixation expansibles permettent un montage sur différents types de tubes ronds ou carrés.



Données techniques et disponibilités



i	Type de fixation	Expansible, rond	Expansible, carré
	Description produit	R07	R47
Description	Dimensions de la fixation expansible	Ø 19 - 21,5 mm Ø 21,5 - 24 mm Ø 24 - 27 mm Ø 27 - 30 mm Ø 31 - 35 mm	Ø 21,5 - 24 mm Ø 24 - 27 mm Ø 27 - 30 mm Ø 32 - 35 mm Ø 36 - 40 mm
	Hauteur totale	Roue Ø 80 mm	●
Roue Ø 100 mm		●	●
Roue Ø 125 mm		●	●
Roue Ø 160 mm		-	-
Roue Ø 200 mm		-	-

Le signe "-" indique les articles non disponibles dans notre gamme standard. Veuillez nous contacter. Le signe "●" indique les produits disponibles.

FIXATIONS À TIGE

Ces modèles de fixations sont facilement installables.



Fixation à tige
Facile à assembler.

Données techniques et disponibilités



i	Type de fixation	Tige
	Description produit	R05
	Filetage pour vis de fixation	M8
	Position du trou M8/ Base du tube	19 mm
	Ø de la tige	28 mm
	Longueur de la tige	45 mm
S	Roue Ø 80 mm	-
	Roue Ø 100 mm	-
	Roue Ø 125 mm	158 mm
	Roue Ø 160 mm	195 mm
	Roue Ø 200 mm	235 mm


Le signe "-" indique les articles non disponibles dans notre gamme standard. Veuillez nous contacter.

ACCESSOIRES

Nous proposons tous les composants techniques nécessaires pour le blocage centralisé.

Barre hexagonale de blocage centralisé




Description	 Description produit	Barre hexagonale
	Matériaux	Acier
	Longueur	Jusqu'à 3m
	Type de barre	11 mm sur plat
	Plage de réglage pour la plaquette de frein	10 mm



Exemple d'une installation de blocage centralisé.

Pédale de blocage centralisé



Description	 Description produit	Pédale
	Compatible avec	Barre hexagonale
	Matériaux	Acier
	Dimensions	70 x 94 mm

UNE DIVERSITÉ DE SOLUTIONS NOS ROULETTES

Tous nos produits ont leurs propres qualités et points forts. Qu'il s'agisse de normes de conception élevées, d'applications spéciales ou de capacités de charge particulières, notre gamme répond à vos attentes.

Quels que soient vos besoins, vous trouverez la solution optimale parmi nos familles de produits. Contactez-nous pour plus d'informations ou rendez-vous sur notre site internet : www.tente.com

E-Drive



⌀ 125 mm

Alpha



⊃ 70 - 500 kg
⌀ 80 - 200 mm

Delta



⊃ 300 - 600 kg
⌀ 125 - 200 mm

Delta twin



⊃ 600 - 750 kg
⌀ 125 - 200 mm

Zeta



⊃ 300 - 800 kg
⌀ 125 - 250 mm

Kappa



⊃ 300 - 2.000 kg
⌀ 80 - 300 mm

Kappa flex



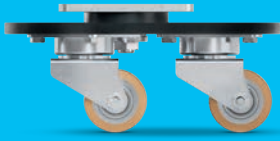
⊃ 360 - 750 kg
⌀ 160 - 200 mm

Omikron



⊃ 900 - 11.000 kg
⌀ 100 - 500 mm

Radiata



1.200 - 1.500 kg
80 mm

Scout



150 - 350 kg
160 - 200 mm

Integral



100 - 150 kg
100 - 200 mm

Integral twin



125 - 250 kg
100 - 150 mm

Linea clinic



150 - 200 kg
125 - 150 mm

Aviana care



100 kg
75 mm

Aviana



75 mm

Agila



40 - 100 kg
50 - 150 mm

Agila twin



50 - 100 kg
50 - 75 mm

Stora



60 - 160 kg
75 - 160 mm

Mono



30 - 70 kg
50 - 100 mm

Galea



60 - 100 kg
100 - 125 mm

Levina



60 - 100 kg
75 - 150 mm

Linea



40 - 150 kg
50 - 150 mm

Anika



40 - 50 kg
55 - 75 mm

Lumina



30 - 100 kg
35 - 75 mm

Stylea



40 - 100 kg
35 - 100 mm

Smiles



40 kg
50 mm

Compacta



10 - 55 kg
14 - 50 mm

UNE EXPERTISE QUI INSPIRE

CONTACTEZ-NOUS

Nous sommes une entreprise mondiale qui vous propose une assistance sur les cinq continents. Cela signifie un support sur place avec un service de qualité et des connaissances approfondies. De plus, nos experts en solutions peuvent vous conseiller sur la solution de mobilité la mieux adaptée à vos besoins. Trouvez votre contact local TENTE sur notre site internet : www.tente.com/location

AUGMENTEZ VOTRE EFFICACITÉ

Grâce à nos solutions de mobilité intelligentes, nous vous aidons à économiser du temps, des efforts, de l'énergie et à réduire vos coûts opérationnels. Nos produits vous permettent d'améliorer vos méthodes et conditions de travail, et ainsi d'optimiser vos processus et accroître la productivité, la rentabilité et la sécurité. Demandez notre catalogue de solutions ou consultez notre site Web pour savoir comment nos clients bénéficient de nos solutions personnalisées : www.tente.com/solutions

GAGNEZ DU TEMPS DE DÉVELOPPEMENT

Les dessins techniques, les données CAO 3D et les fiches techniques sont à votre disposition sur notre site internet : www.tente.com/alpha

PLUS D'INFORMATIONS

Vous pouvez télécharger nos catalogues et brochures sur notre site internet, où vous trouverez également des informations utiles et des références clients internet : www.tente.com/download





www.tente.com



PRODUCTIVITÉ



SÉCURITÉ



DESIGN



DURABILITÉ



ENVIRONNEMENT